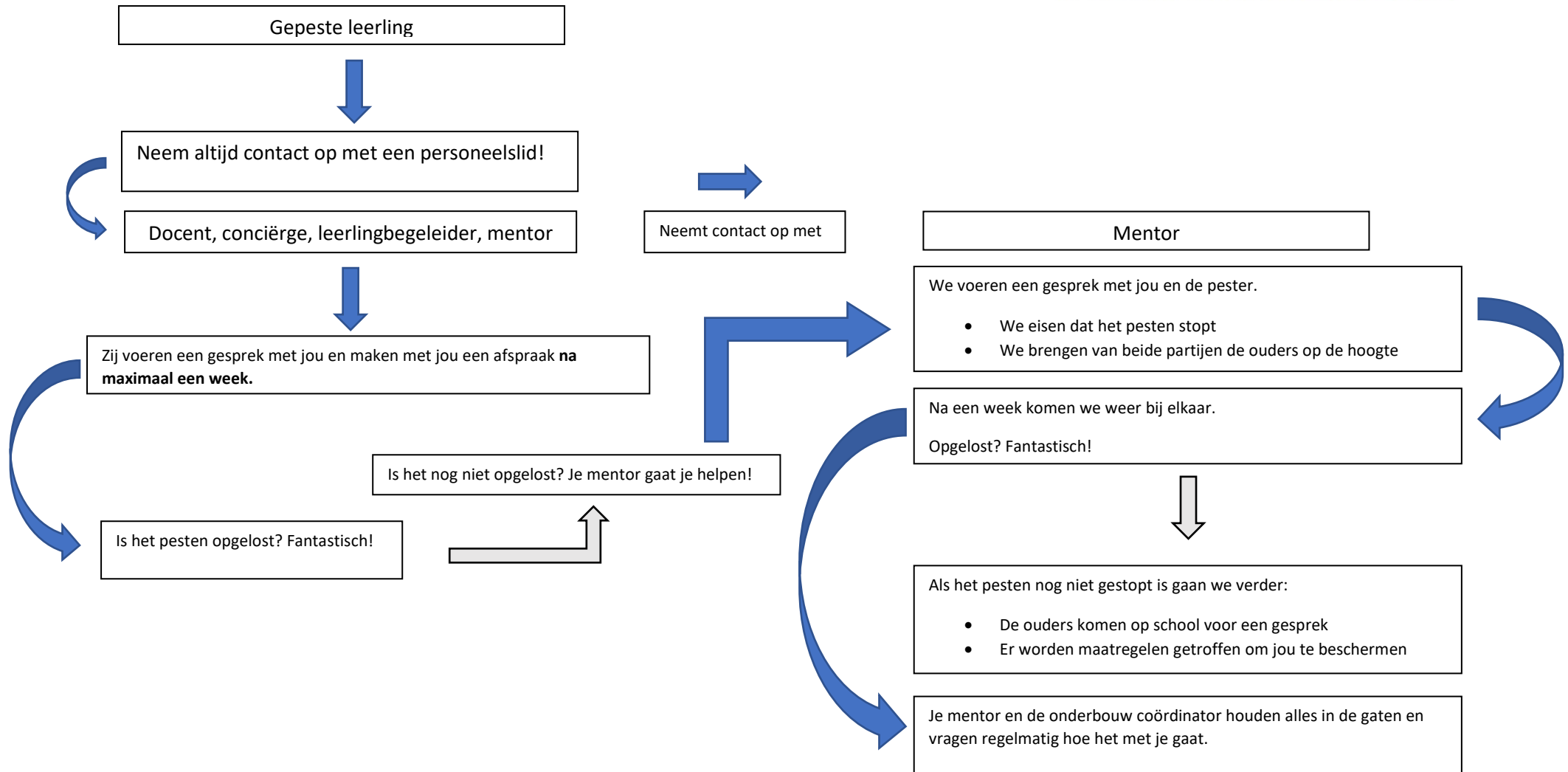


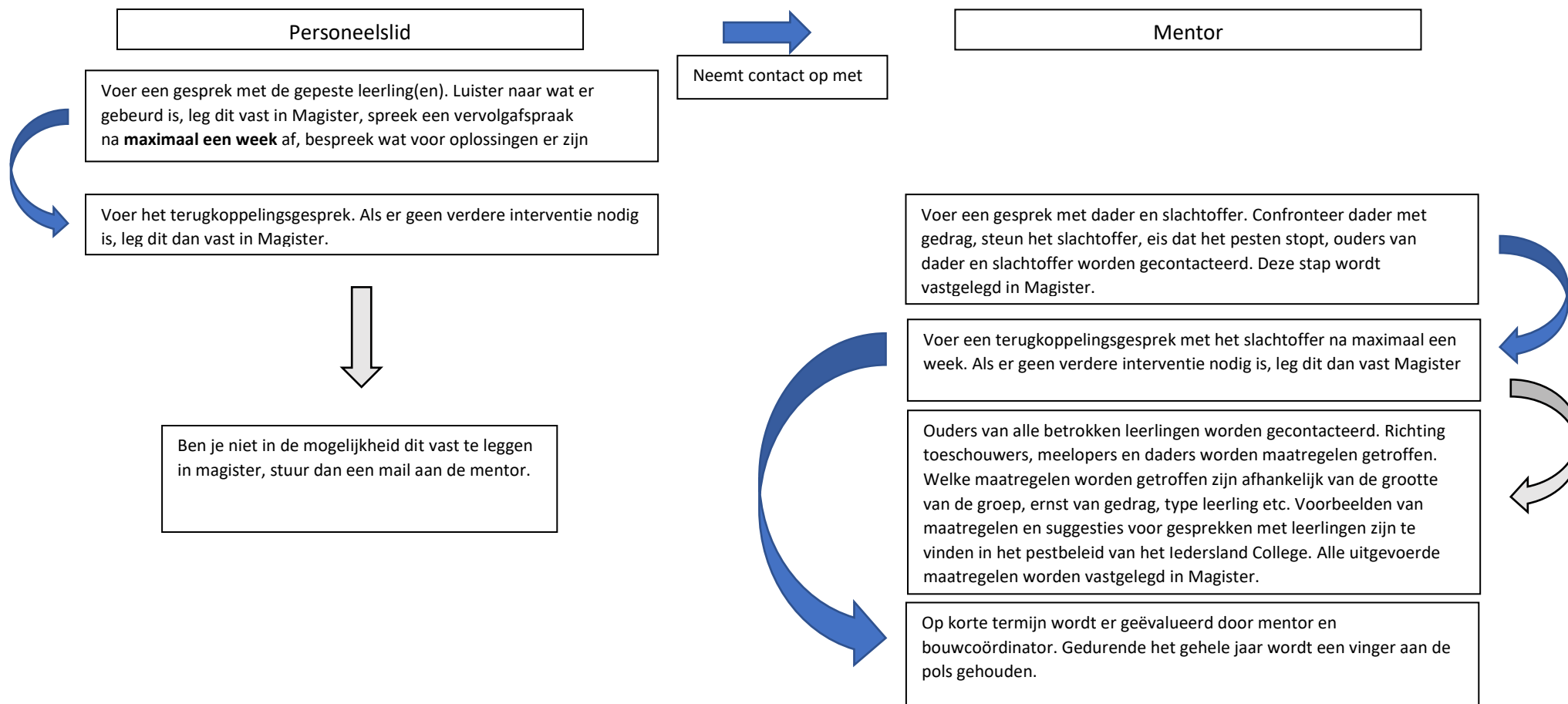


Veiligheidsplan Iedersland College

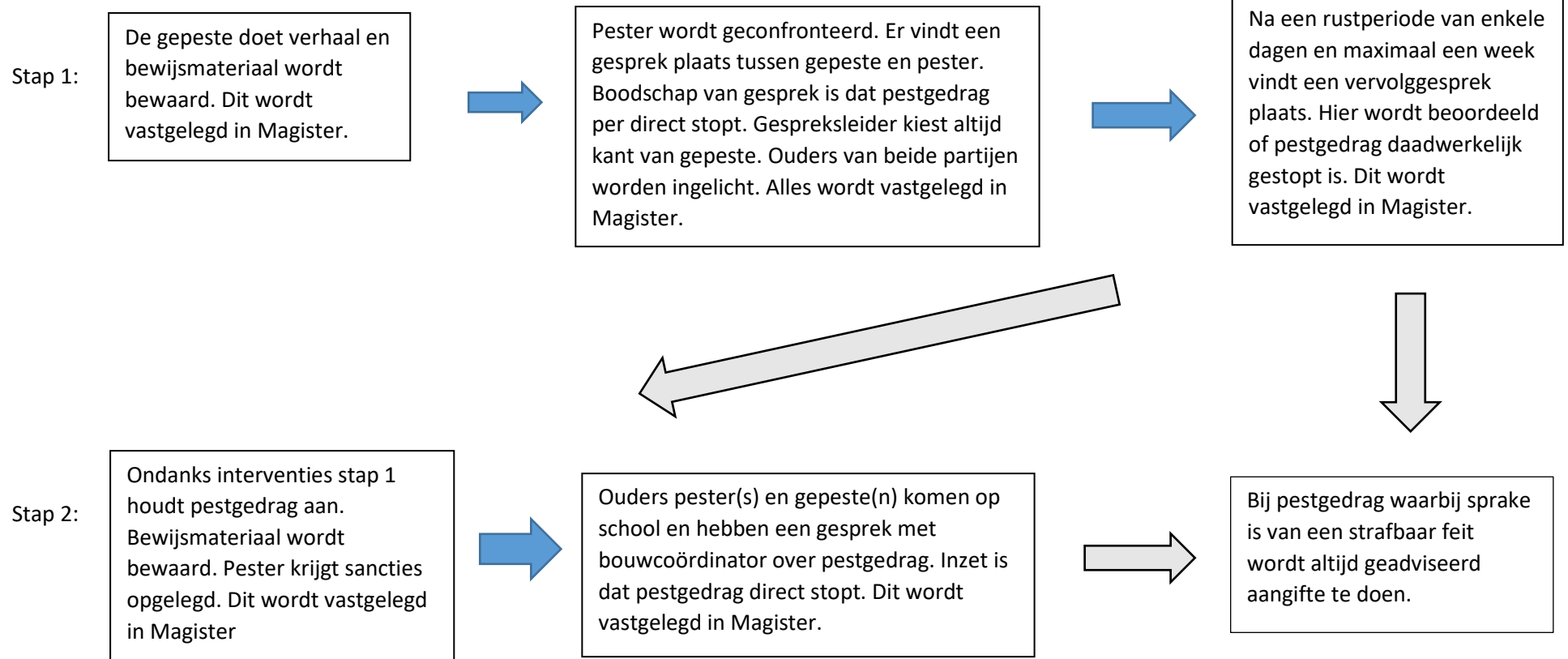
Anti – Pest protocol – signalering en afhandeling



Anti – Pest protocol – signalering en afhandeling



Digitaal pesten

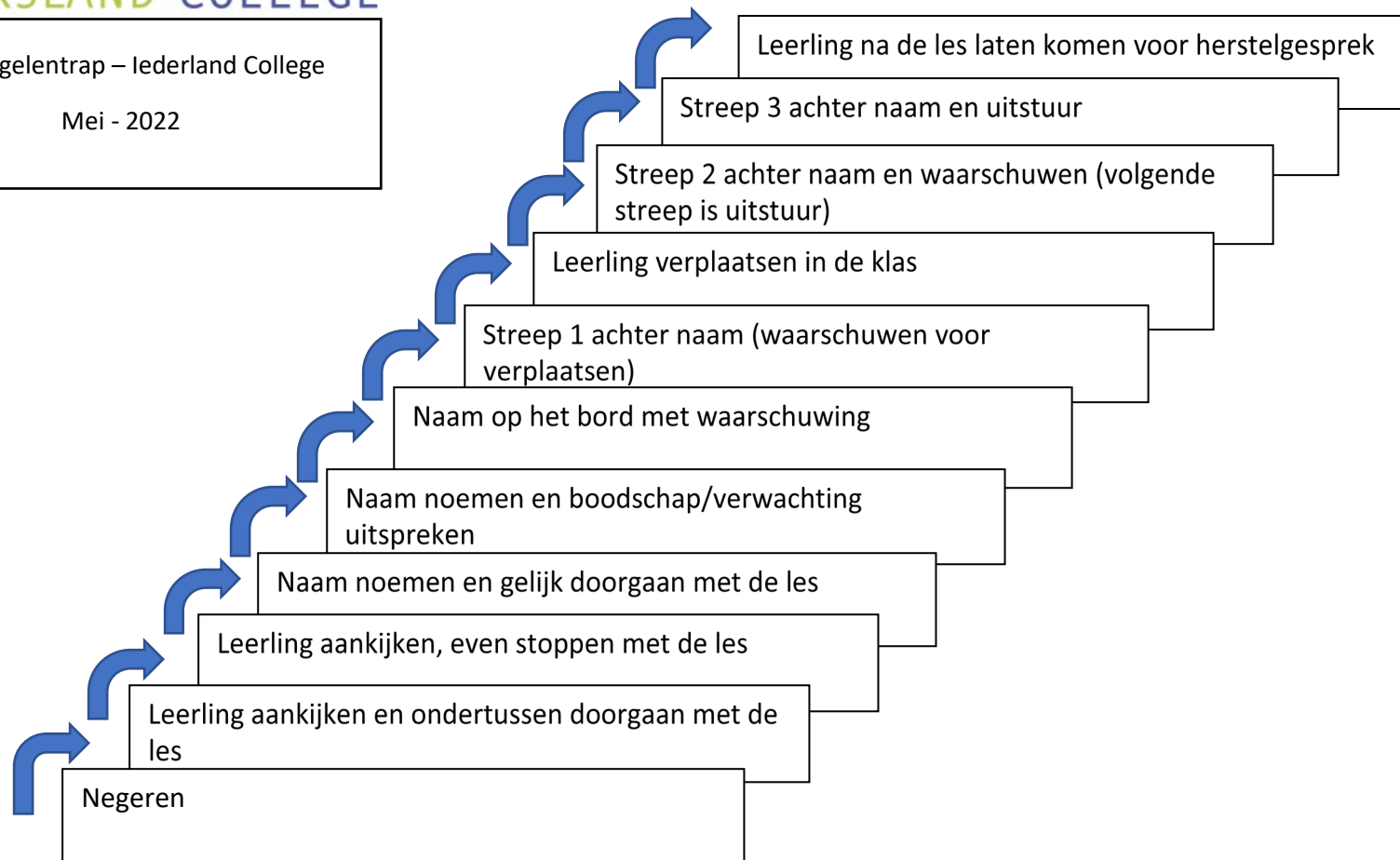




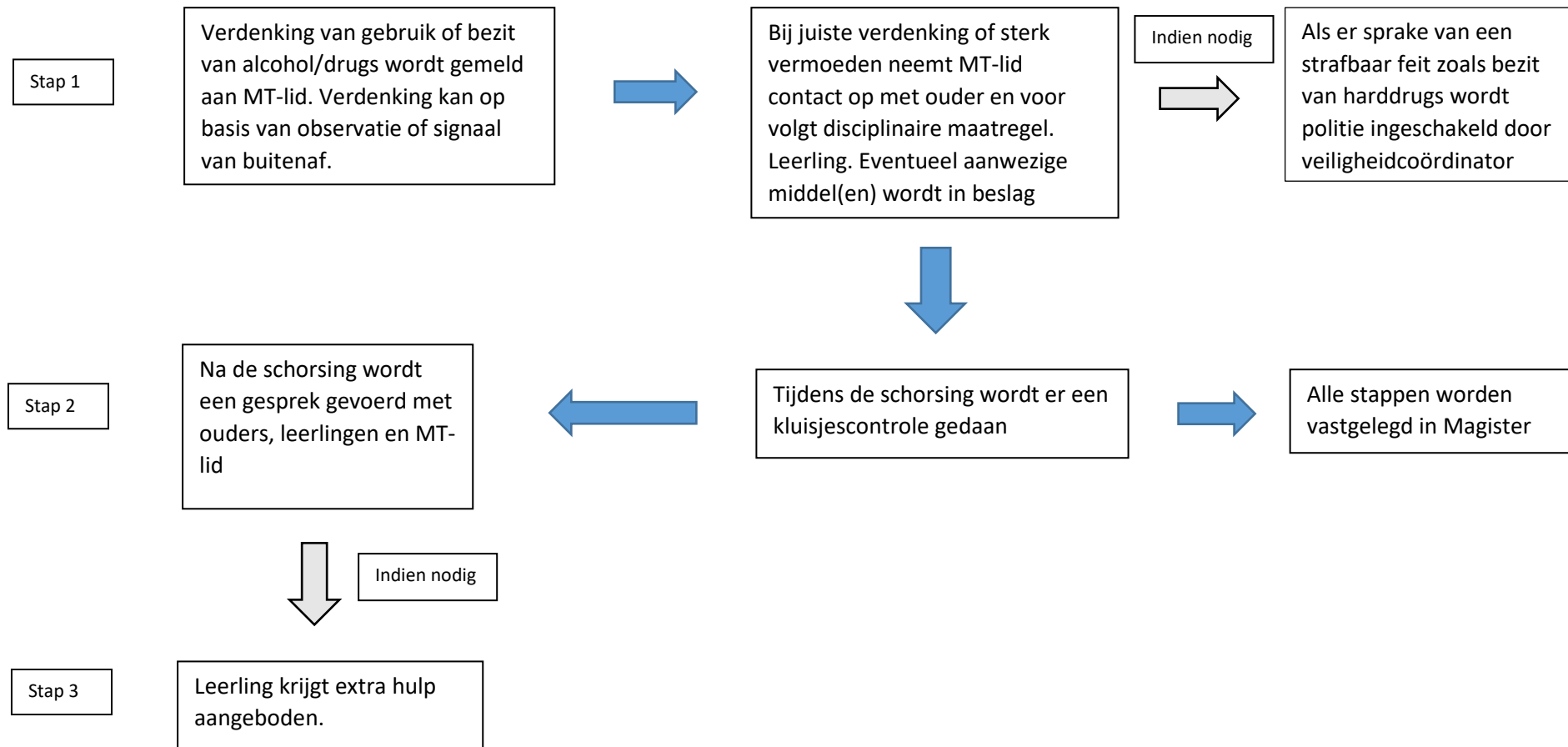
IEDERSLAND COLLEGE

Maatregelentrap – Iederland College

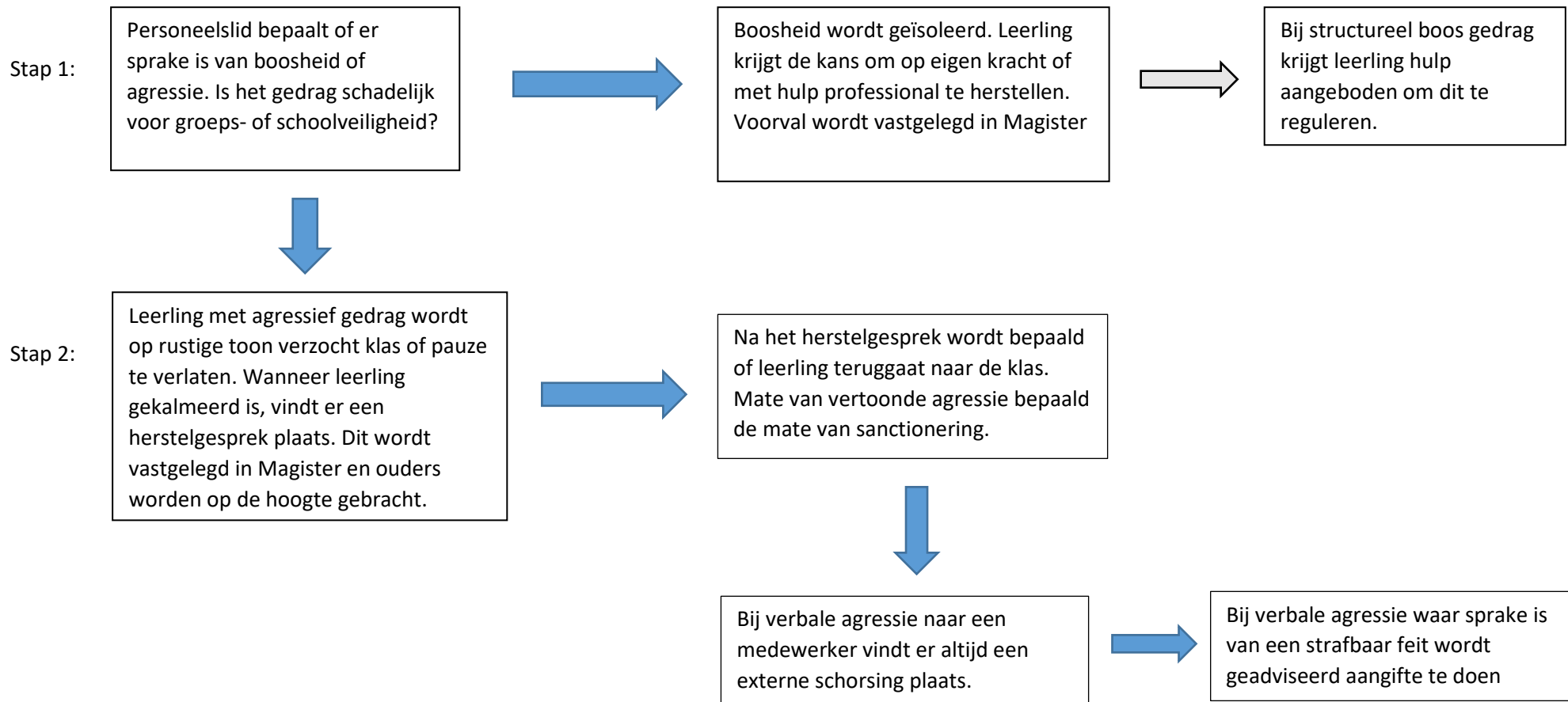
Mei - 2022



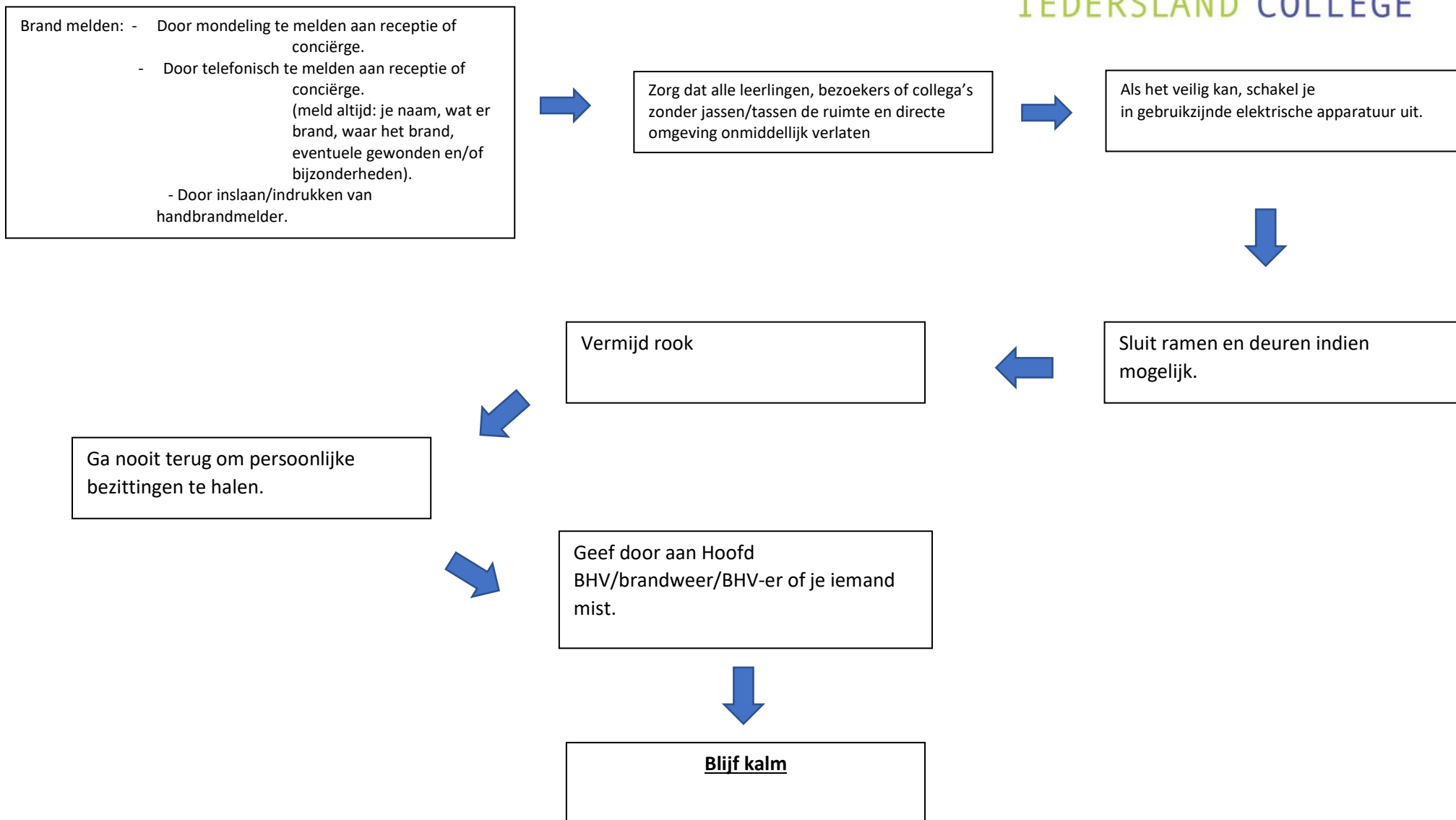
Middelengebruik en/of middelenbezit



Omgaan met verbaal geweld bij leerlingen



Ontruimingsplan – Brand



Ontruimingsplan – Ontruimingsalarm

Het ontruimingsalarm (slow-whoop) gaat af. Als je geen brand of rook waarneemt, blijf je op plaats totdat je opdracht van een BHV-er krijgt.



Blijf kalm



De BHV-er geeft mondeling opdracht om het gebouw te verlaten via een veilige vluchtroute.



Als het veilig kan, schakel de in gebruik zijnde apparatuur uit.



Als je voor de klas staat, zorg je ervoor dat je weet hoeveel leerlingen je in de klas hebt en wie (eventueel) afwezig is. Vervolgens verlaat je met de leerlingen zonder jassen/tassen rustig de klas. Docenten zijn verantwoordelijk voor het veilig ontruimen van hun klas.



Volg de opdrachten van de BHV-er, herkenbaar aan een hesje, op.



Sluit ramen en deuren indien mogelijk.
Deuren niet op slot.



Vermijd rook.



Verlaat het gebouw kalm en rustig



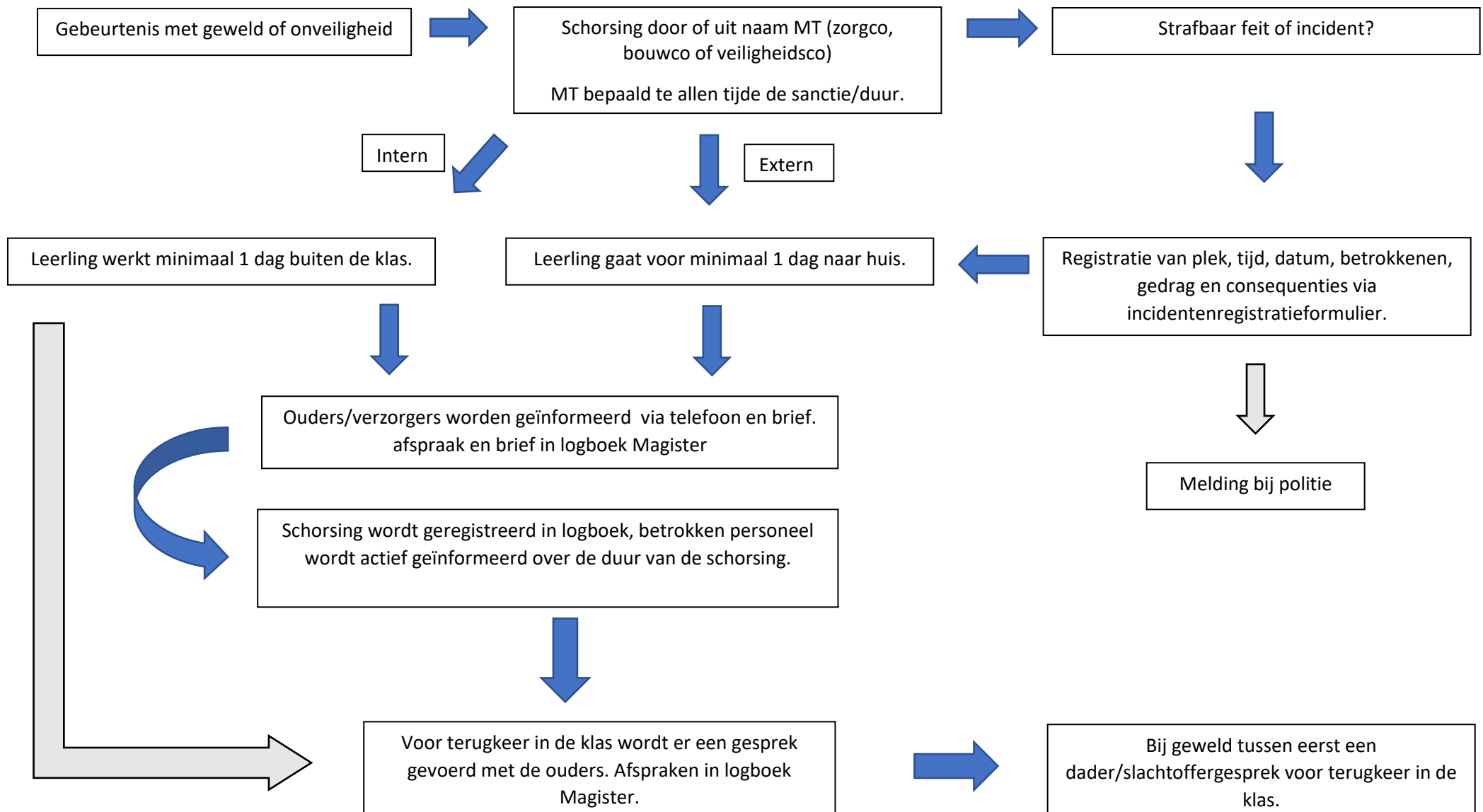
Je krijgt mondeling te horen of er veilig kan worden teruggekeerd naar de werkplek.



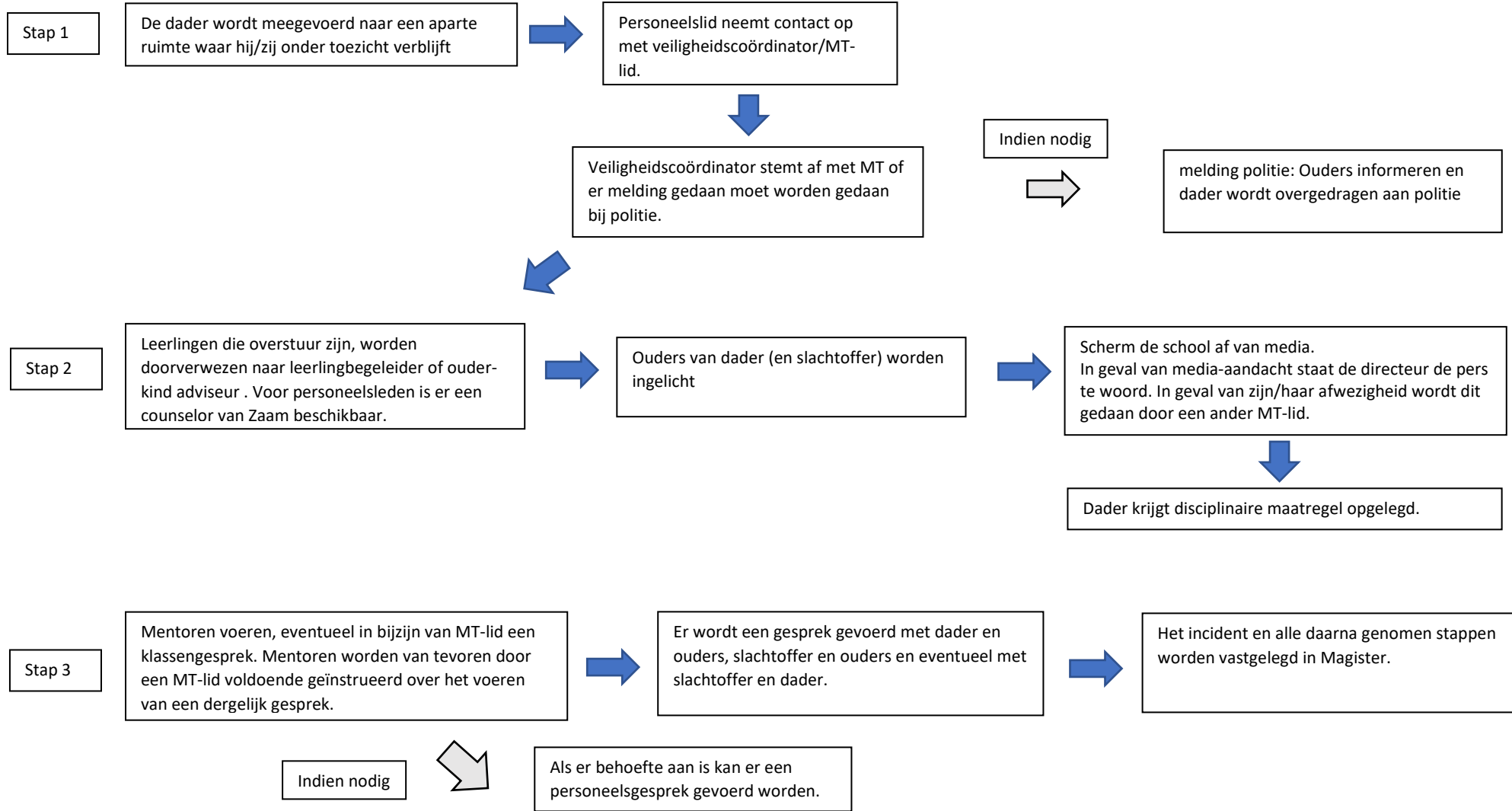
Geef door aan Hoofd BHV/BHV-er/
brandweer als je iemand mist



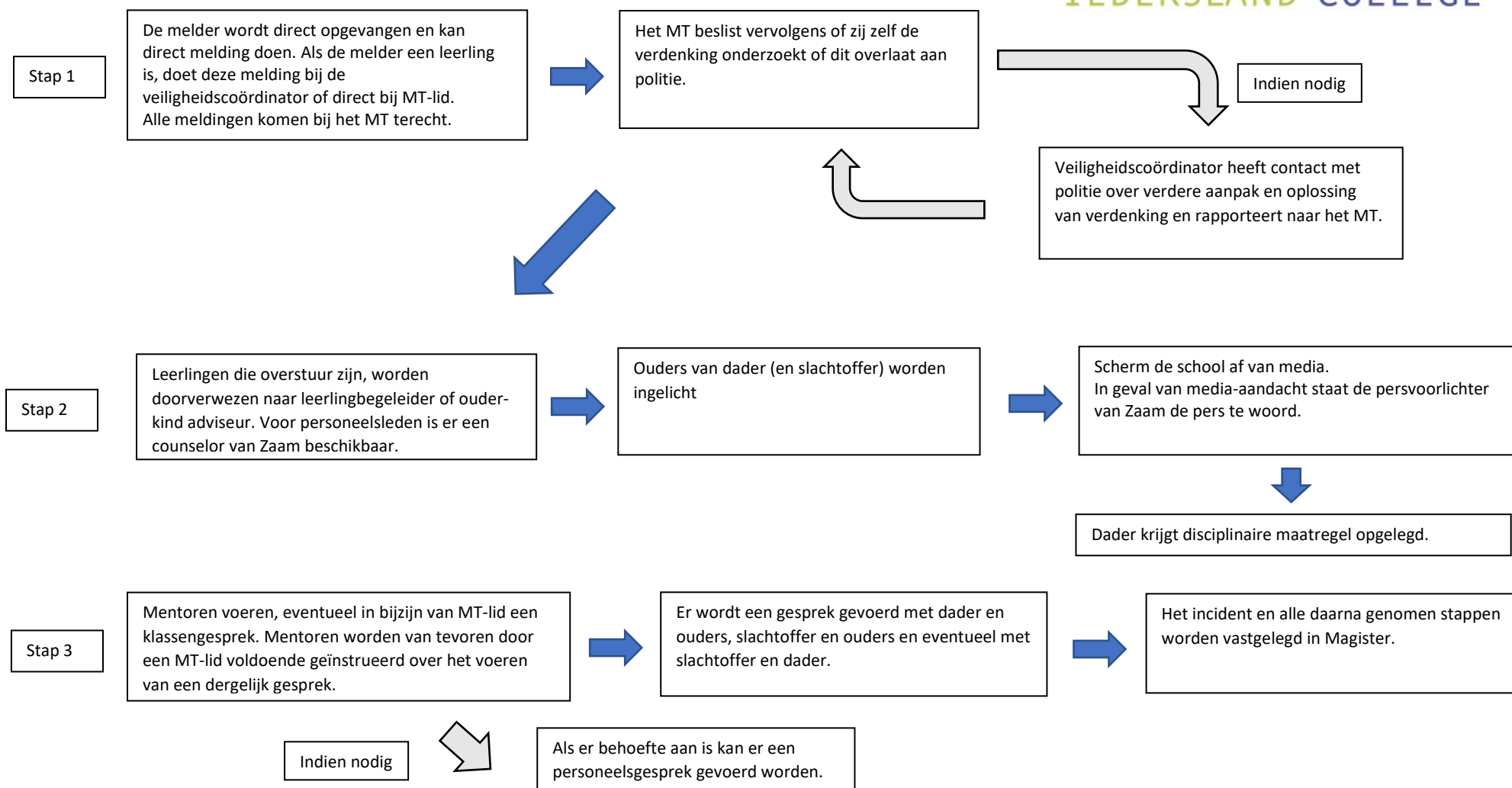
Ga **nooit** terug om persoonlijke bezittingen te halen.



Strafbaar feit – op heterdaad betrappen



Strafbaar feit – Melding van een strafbaar feit



Bij iedere uitstuur:

- Docent stuurt bericht naar huis via magister
- Docent maakt van dit bericht notitie in magister

Altijd een herstelgesprek met docent van uitstuur

Let op: Mocht een leerling er heel vaak, op basis van de data uit MMP of naar eigen inzicht, worden uitgestuurd bij dezelfde docent zal er een gesprek volgen met docent, de leerling en de bouwco.

